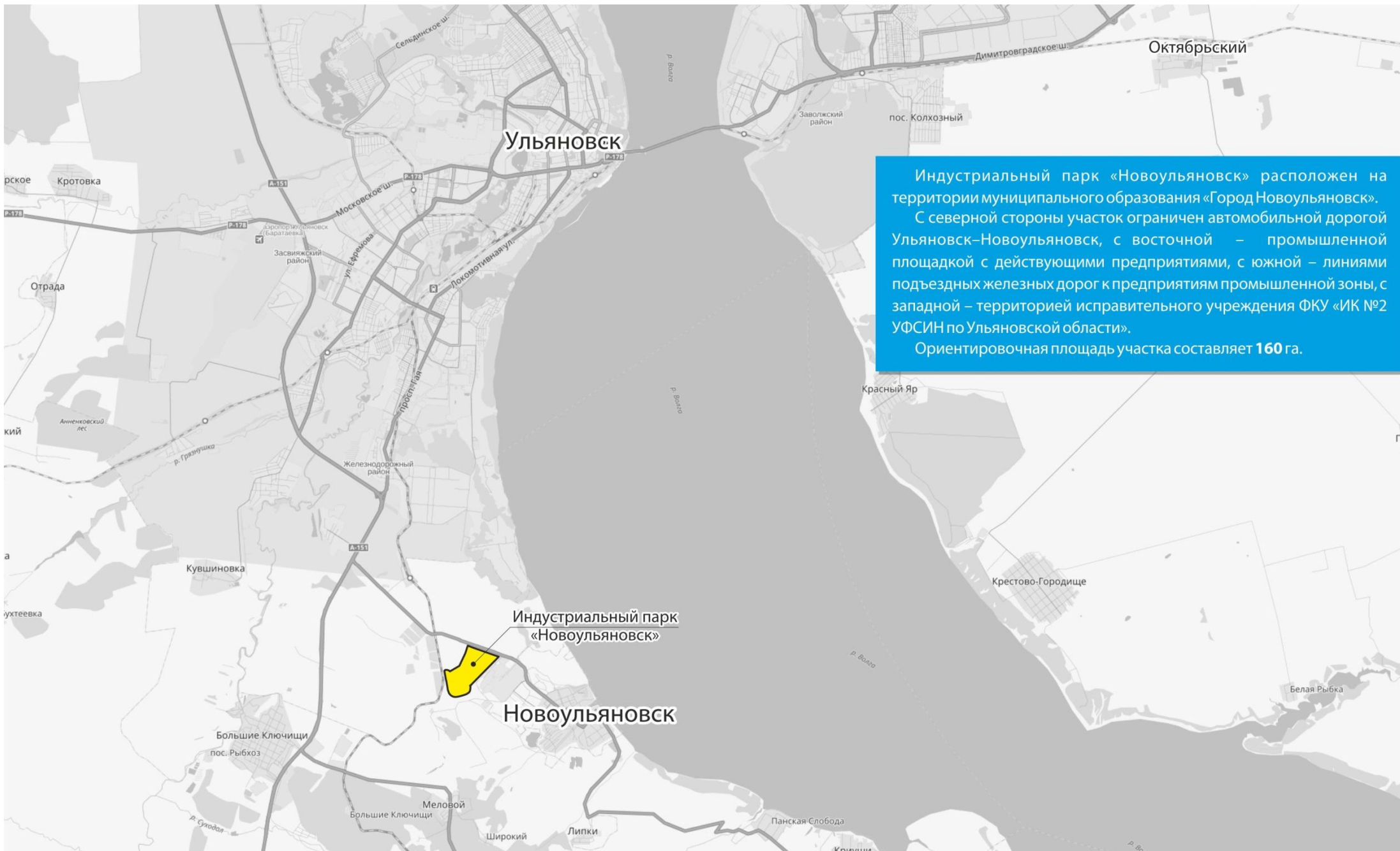




ИНДУСТРИАЛЬНЫЙ ПАРК  
**НОВОУЛЬЯНОВСК**

## Схема расположения




Индустриальный парк «Новоульяновск» расположен на территории муниципального образования «Город Новоульяновск».

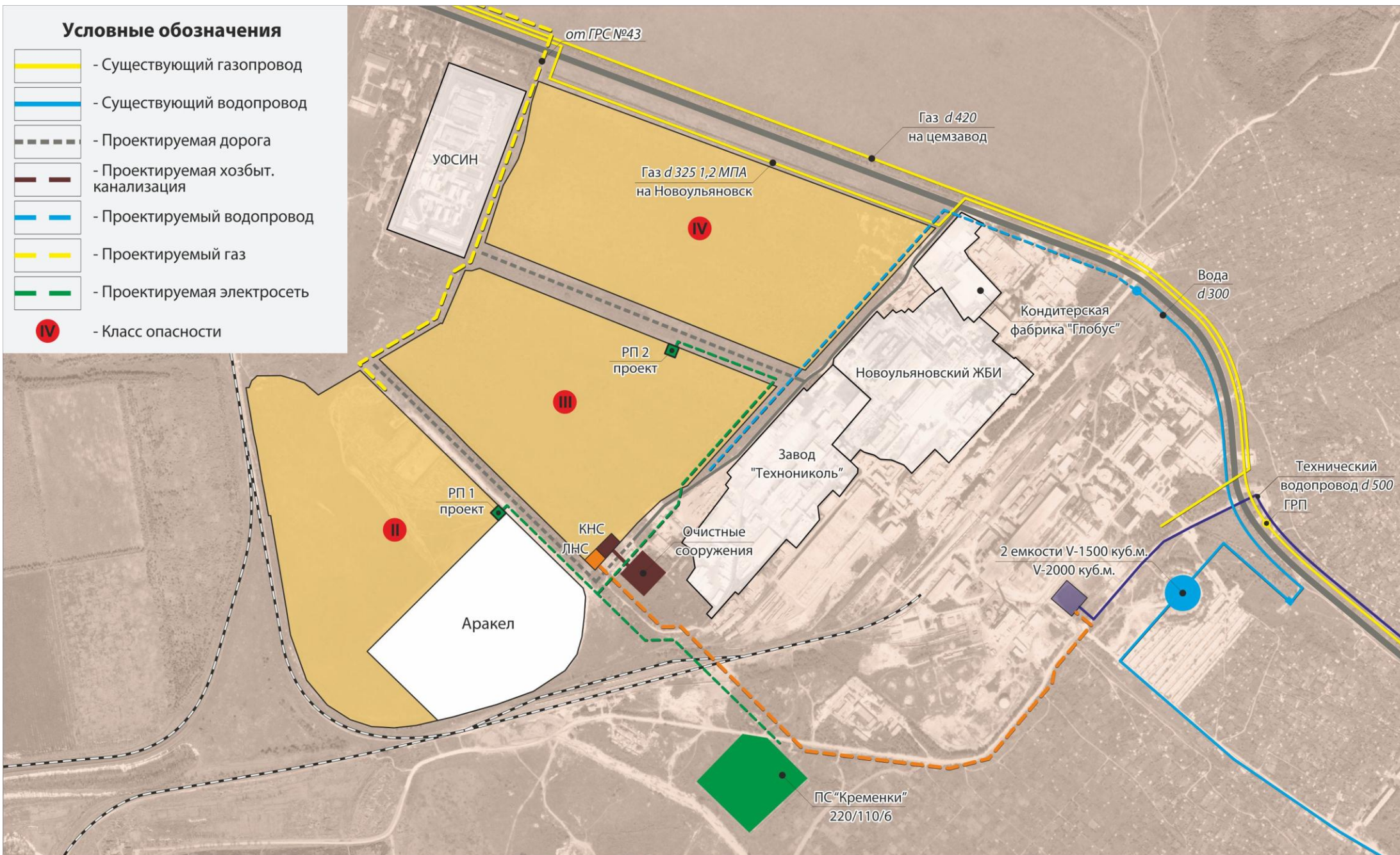
С северной стороны участок ограничен автомобильной дорогой Ульяновск-Новоульяновск, с восточной – промышленной площадкой с действующими предприятиями, с южной – линиями подъездных железных дорог к предприятиям промышленной зоны, с западной – территорией исправительного учреждения ФКУ «ИК №2 УФСИН по Ульяновской области».

Ориентировочная площадь участка составляет **160 га**.

# Схема инженерных сетей промышленного парка «Новоульяновск»

## Условные обозначения

-  - Существующий газопровод
-  - Существующий водопровод
-  - Проектируемая дорога
-  - Проектируемая хозяйств. канализация
-  - Проектируемый водопровод
-  - Проектируемый газ
-  - Проектируемая электросеть
-  - Класс опасности



**Сводный укрупненный расчет стоимости строительства инженерной инфраструктуры  
для индустриального парка «Новоульяновск»**

<b>№ п/п</b>	<b>Наименование</b>	<b>2018 г. млн. руб.</b>	<b>2019-2020 г. млн. руб.</b>	<b>Всего млн. руб.</b>
1	Проект планировки территории	4,20		4,20
2	Хозяйственно-бытовая канализация (КНС, реконструкция очистных сооружений, напорные сети -0,4км)	5,07(ПСД)	258,14(СМР)	263,21
3	Ливневая канализация (КНС, резервуар, локальные очистные сооружения, напорные сети -2,0км)	5,53(ПСД)	92,21(СМР)	97,74
4	Водоснабжение (трубопровод 4 км)	1,21(ПСД)	20,14(СМР)	21,35
5	Газоснабжение (газопровод 12,6км)	2,97(ПСД)	49,43(СМР)	52,40
6	Электроснабжение (РП - 2шт, кабельные линии 2,6 км)	3,15(ПСД)	52,44(СМР)	55,59
	<b>Итого</b>	<b>22,13</b>	<b>472,36</b>	<b>494,49</b>
7	Автомобильная дорога (строительство автомобильной дороги 2,0км, реконструкция -1,3км)	3,6(ПСД)	201,19(СМР)	213,26

*Разработана ПСД по реконструкции очистных сооружений*