



***Муниципальное образование  
«Сенгилеевский район»  
Ульяновской области***

# НАШИ БРЕНДЫ

*Сенгилей-  
«Блинная столица  
«Поволжья»*



*Сенгилеевский район –  
своеобразная  
«Ульяновская Швейцария»*



*Сенгилей  
экологичный город  
(Эко-город)*



*Крупнейшее в  
Российской Федерации  
Ташлинское  
месторождение  
кварцевых песков*



*Федеральный проект  
национальный парк  
«Сенгилеевские горы»*



*Федеральный проект  
«Тись да Гладь»*



# НАШИ ПРЕИМУЩЕСТВА

## **Экономический потенциал:**

- благоприятное географическое положение ;
- наличие достаточных природных ресурсов и полезных ископаемых;
  - состояние окружающей природной среды;
  - «цена» рабочей силы;
- опыт совместной работы с крупными, в том числе и с иностранными инвесторами.

## **-Социальный потенциал:**

- уровень развития социальной инфраструктуры;

## **-Инфраструктура:**

- транспортная доступность (речной и железнодорожный транспорт)

# ЛИДИРУЮЩИЕ ПОЗИЦИИ

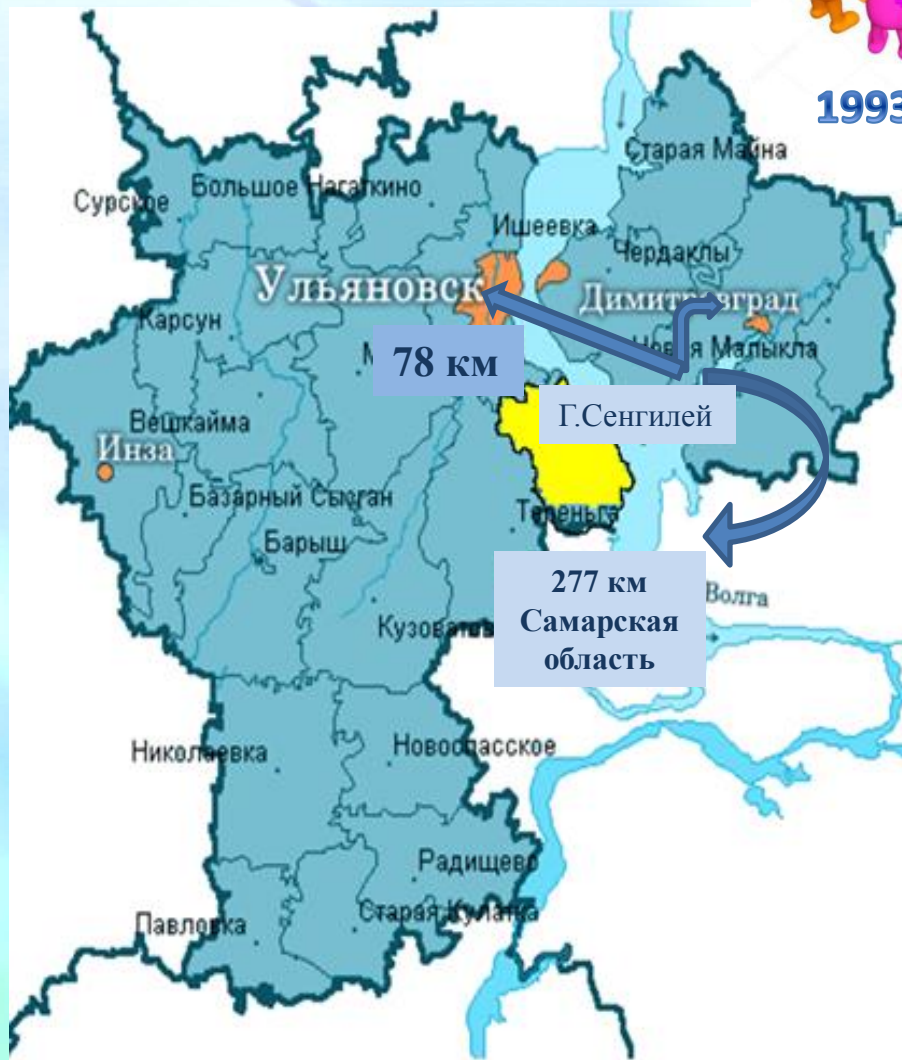
- Привлечено более **29,7 млрд. руб.** в экономику Сенгилеевского района за последние 18 лет;
- По обороту организаций по всем видам экономической деятельности (на душу населения) **6 место**
- По объёму НДС зачисленному в бюджет МО (на душу населения) – **5 место**;
- По объёму отгруженных товаров собственного производства (в расчёте на душу населения) – **5 место**;
- По объёму налоговых и неналоговых доходов в бюджет МО – **6 место**.
- По количеству СМСП в расчёте на 10 тыс. населения - **11 место**



# Сенгилеевский район



19936 жителей



Районный центр –  
г.Сенгилей  
Площадь территории –  
1349,0 кв.км.

Лесные ресурсы – 47597 га

Земельные ресурсы – 53450 га

Водный фонд – 27138 га

Полезные ископаемые:

Кварцевые пески

Глиняные месторождения

Опока, мергель

Песчаники в 4х

месторождениях

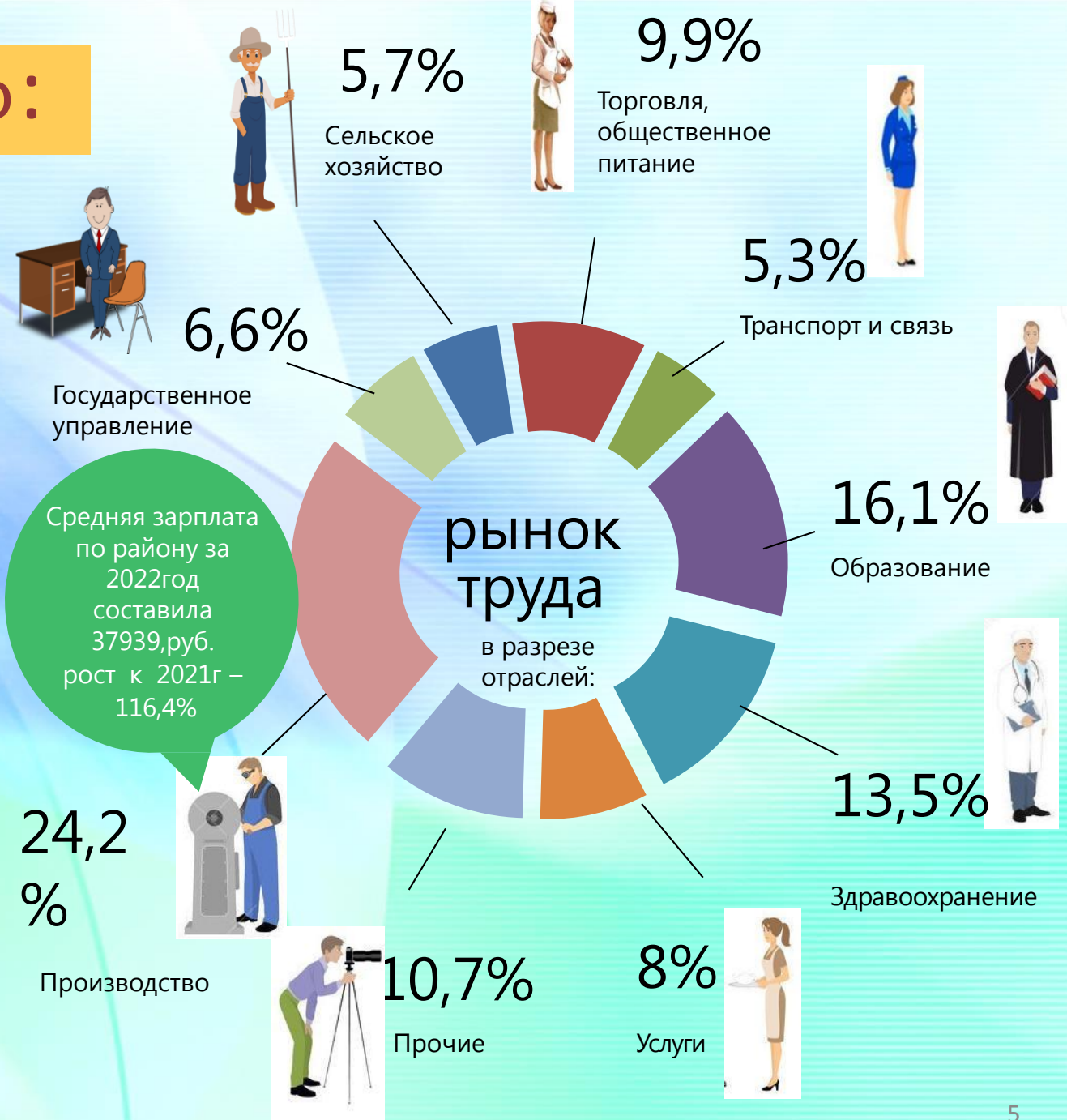
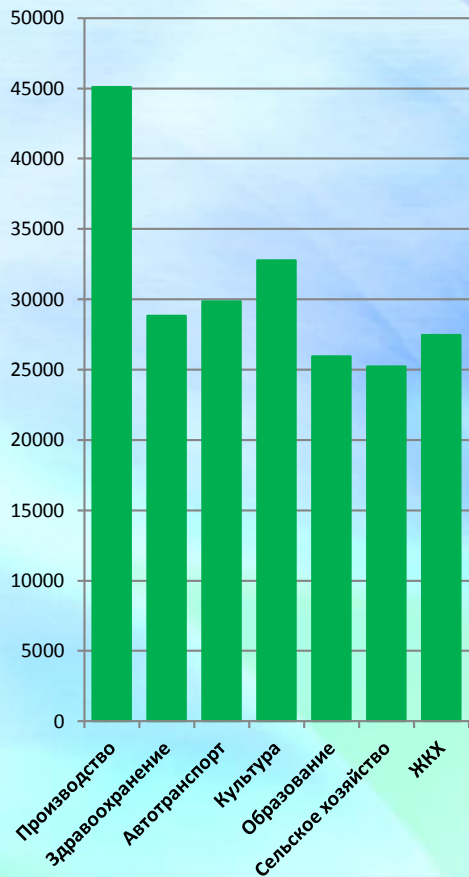
Карбонатные породы



Ж/д станция Красный  
Гуляй 35км южное направление  
«Казань –Волгоград», Адлер.  
58 км –федеральная трасса  
65 км – Аэропорт «Ульяновск-  
Центральный»  
106 км – Аэропорт «Ульяновск-  
Восточный»

# Общество:

Рейтинг отраслей по уровню заработной платы в Сенгилеевском районе:



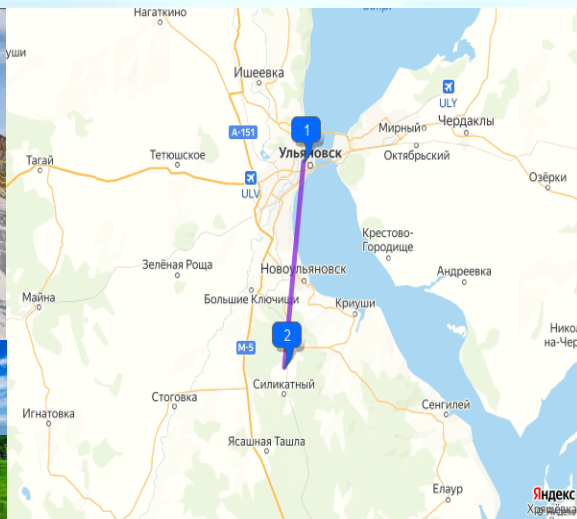
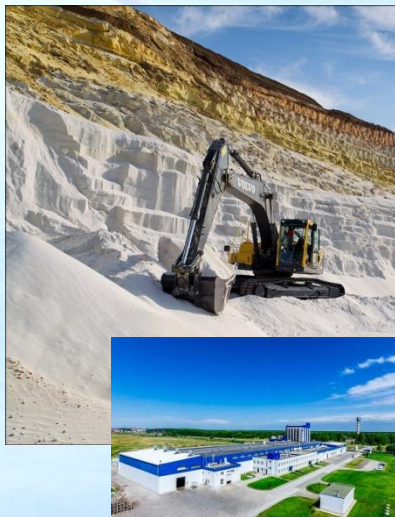


# Ташлинское месторождение кварцевых песков

- Крупнейшее месторождение в Российской Федерации
- Объём подтверждённых геологических запасов составляет 1.5 млн.тонн
- Обеспечивает сырьём более 50% стекольных предприятий Российской Федерации и стран СНГ



# Индустриальный парк «Красный Гуляй»



- Привлечено 7 российских и 1 зарубежный инвестиционный проект
- Общий объём инвестиций – порядка 5,5 млрд.руб.
- Количество новых рабочих мест – порядка 1,5 тысяч

Общая площадь : **210 га**

Территория занимаемая резидентами - **55,5га**  
Свободная территория для новых резидентов-  
**154,5га**

Расстояние до:

- Федеральной автотрассы М 5 – **30 км**
- Международного аэропорта «Ульяновск-Центральный» – **40 км**
- Районного центра Ульяновской области (г.Сенгилей) – **50км**



# Реализация крупных инвестиционных проектов в промышленности.

Опыт работы с иностранными инвесторами



Строительство завода по производству сухих смесей.  
Инвестиции - 800 млн.руб.



Завод по производству строительных смесей.  
Инвестиции - 542 млн.руб.



Строительство завода по производству цемента.  
Инвестиции - 17 млрд.руб.



Завод по обогащению кварцевого песка.  
Инвестиции 415 млн. руб.



Строительство завода по производству сухих смесей.  
Инвестиции - 800 млн.руб.



Завод по сушке и расसेву кварцевого песка.  
Инвестиции - 200 млн.руб.

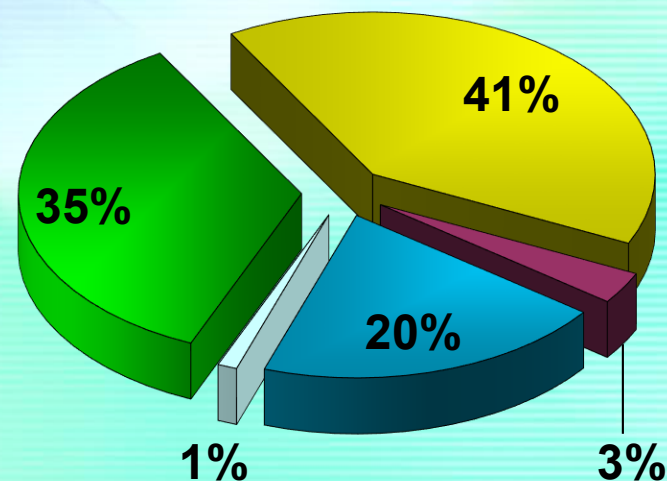
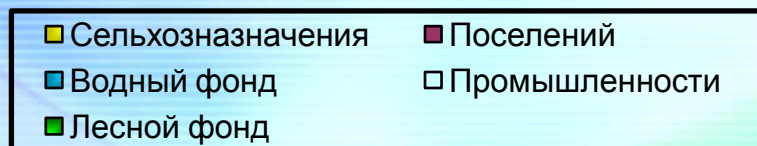


# Сельское хозяйство



Основными отраслями сельскохозяйственного производства являются выращивание зерновых и технических культур, молочное и мясное скотоводство,

## Структура земель



## *Действующие сельхозпредприятия*

1 сельхозкооператив (СПК им. Гая)

3 потребительских кооператива (СПССК «Сенгилеевские овощи», СССПК «Тушинский продукт», СПСК «Южный куст»),

4 общества с ограниченной ответственностью («Новосельское», «Биоком», «Мордово», «Победа»)

16 крестьянских фермерских хозяйств.

**Общая площадь сельскохозяйственных угодий составляет 48, 8 тыс.га, пахотные земли – 26,6 тыс.га**

# Социальная сфера района

Услуги здравоохранения оказывают

- 1 государственное учреждение,
- 3 врачебных амбулаторий,
- 13 ФАПов

Образовательную деятельность осуществляют

- 12 школ,
- 2 средне - специальных учреждения,
- 3 учреждения доп. образования:

Учреждения культуры представлены:

- 13 библиотеками,
- 1 ДК,
- 13 клубами,
- 1 детскими школами искусств
- 1 центр детского творчества,
- 1 музей,
- 1 муниципальное автономное учреждение «Вдохновение».

Спортивные мероприятия проводятся

- на базе физкультурно-оздоровительного комплекса «Олимп»





# Среднее профессиональное образование в районе

## Сенгилеевский технологический техникум

готовят техников (механиков), бухгалтеров, технологов, поваров – кондитеров, мастеров лесного хозяйства.

Ежегодно обучается более 300 студентов.



## Сенгилеевским педагогическим техникумом им. С.П.Сахарцева

готовят учителей начальных классов, педагогов дополнительного образования, специалистов по коррекционной педагогике начального образования, специалистов по физкультурно-оздоровительной деятельности, туристическо-краеведческой деятельности, Ежегодно обучается около 300 студентов.





# Спортивные традиции района



На территории Сенгилеевского района функционирует физкультурно - оздоровительный комплекс.

Район принимает активное участие в всероссийских , областных соревнованиях и показывает высокие результаты.



Сенгилей является центром национальных неолимпийских видов спорта Ульяновской области. Здесь проходят всероссийские соревнования по лапте.

Спортивные достижения детской юношеской спортивной школы дзюдо отмечены на соревнованиях федерального и регионального уровней.



Создание современного спортивного комплекса позволило привлечь к активным занятиям физкультурой и спортом **более 6 тыс.человек.**





# Предпринимательство в Сенгилеевском районе

Показатель	Ед. изм.	2020г.	2021г	2022г
Кол-во субъектов МСП и «самозанятых» в МО	ед.	553	745	814
Чис-ть занятых в МСП	тыс.чел.	1,333	1,339	1,352
Налоговые поступления от бизнеса	Тыс.руб	8006,5	12149,9	18974,5
Доля налоговых поступлений от МСП	%	6,5	8,5	11,6
Кол-во реализованных инвестпроектов	ед	7	1	4
Сумма инвестиций в малом бизнесе/ кол-во созданных рабочих мест	млн.руб / чел	16,45 / 13	0,9 / 2	10,4 / 14

СЕНГИЛЕЙ



НОВОГОДНЯЯ СТОЛИЦА  
УЛЬЯНОВСКОЙ ОБЛАСТИ

В Сенгилеевском районе  
есть все предпосылки для  
развития внутреннего  
туризма



экотуризм

туризм

активный

Культурно-  
исторический





# Событийный туризм



Областной фестиваль народного творчества «Спасы земли Сенгилеевской»



Татарский праздник «Сабантуй»



Чувашский праздник Акатуй



Сенгилей – Новогодняя Столица



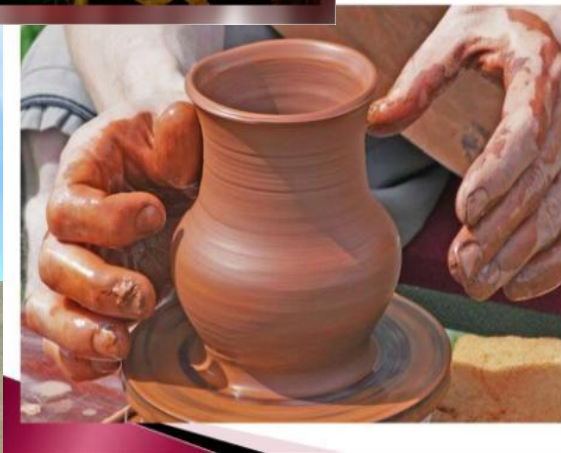
# Сенгилей – блинная столица Поволжья



*Ежегодно Сенгилей созывает на масленичной неделе гостей, которых угощает блинами, испеченными по 120 старинным рецептам, развлекает веселыми забавами, катает на лошадях и санных поездах.*



# Потенциал развития народных промыслов



*резьба по дереву;  
плетение из лозы;  
художественная  
ковка;  
художественная  
керамика;  
художественная  
роспись;  
живопись;  
бисероплетение;  
ажурное вязание;  
производство  
сувенирной  
продукции*



# Федеральный проект национальный парк «Сенгилеевские горы»



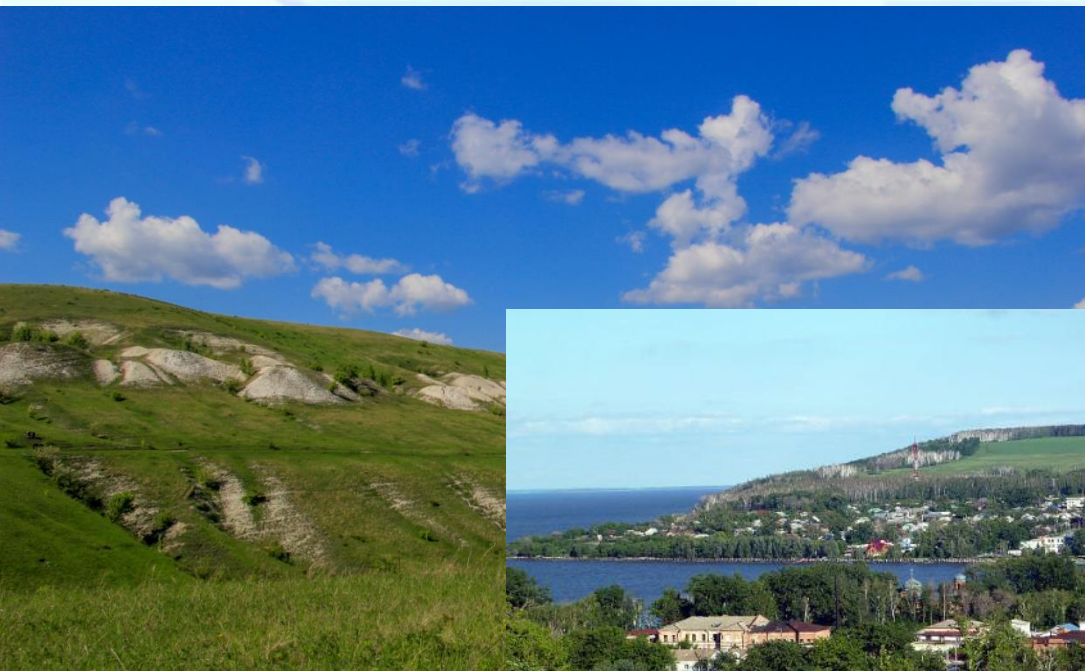
Национальный парк создан на основании постановления Правительства РФ от 16.03.2017г №306 «О создании национального парка «Сенгилеевские горы». В национальный парк вошли четыре государственных заказника, 10 памятников природы регионального значения.





# Потенциал для развития туризма

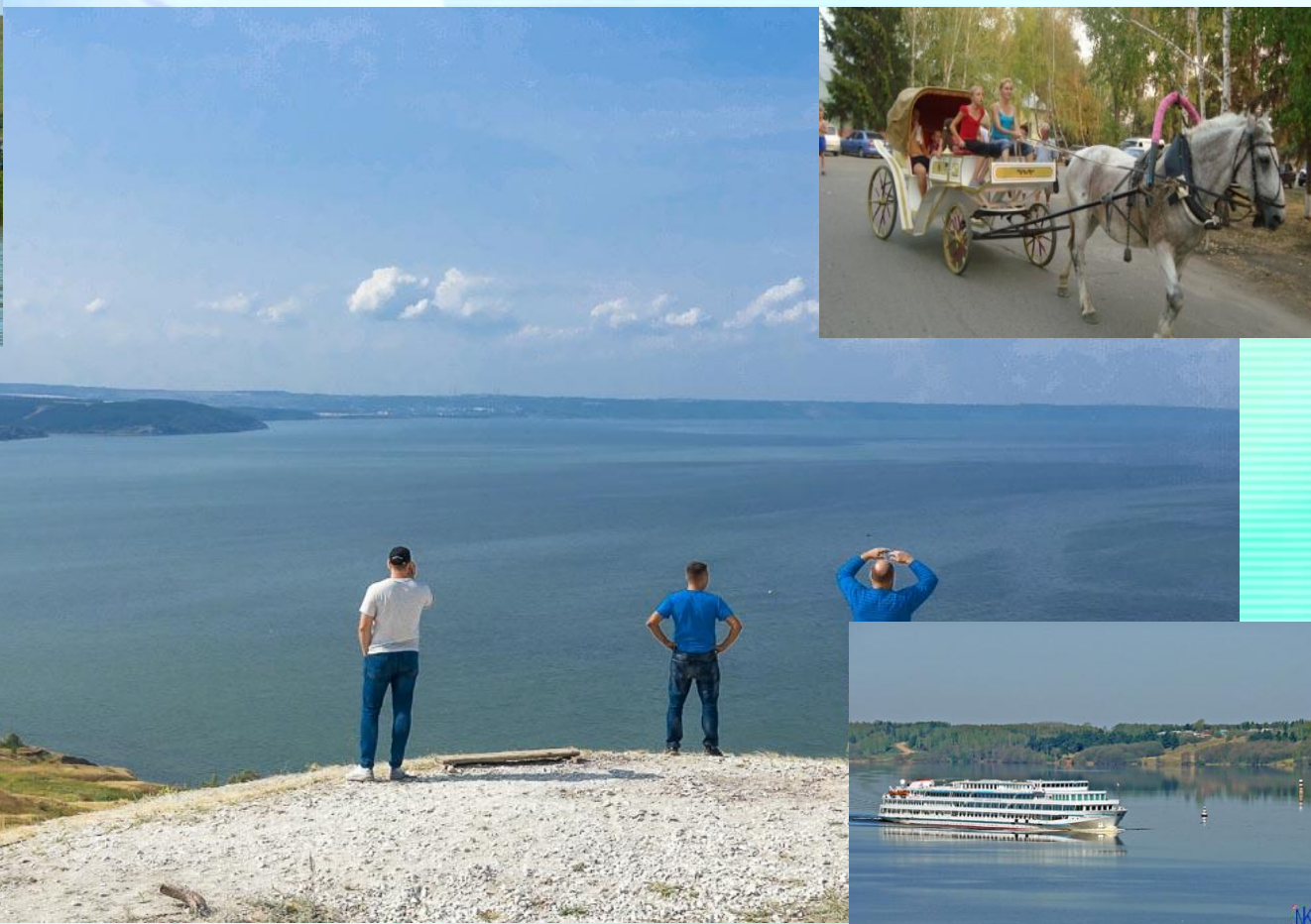
Редкое сочетание географических зон, уникальность природного ландшафта, наличие заказников, богатое культурное и историческое наследие создают все необходимые условия для развития внутреннего туризма в районе





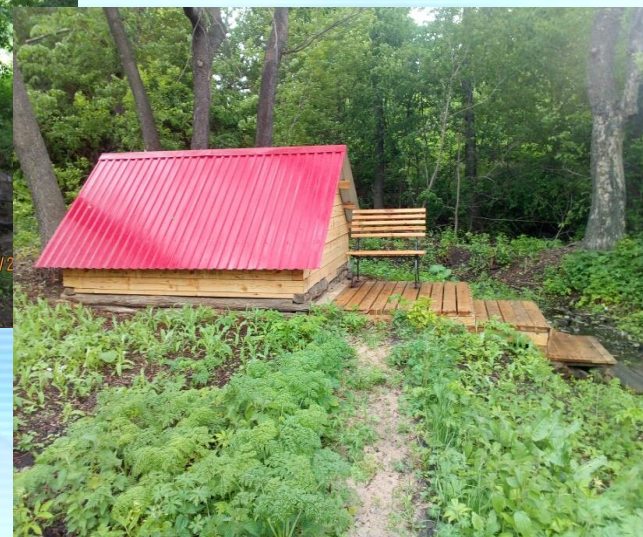
# Потенциал для развития туризма

Сенгилеевский район расположен на берегу Куйбышевского водохранилища, на реке Волга. Это благоприятный фактор для развития речного сообщения и развитию парусного спорта.





# Край богат родниками, садами, рыбой, уникальными заповедными местами



Сенгилеевский район называют «Родниковой долиной» т.к. большая его часть питается водой из родников. Их здесь насчитывается более 120, многие из которых почитаются в народе как святые.

Региональная и муниципальная поддержка инвестиционной деятельности.

Район с развивающейся экономикой и благоприятным инвестиционным климатом

Природно-ресурсный потенциал, как база для развития туризма

Развивающаяся социальная сфера

Динамично развивающаяся сфера потребительского рынка

Опыт реализации крупных инвестиционных проектов, в том числе с участием иностранных компаний

## ПОЧЕМУ СЕНГИЛЕЕВСКИЙ РАЙОН ?

Реализация на территории района федеральных проектов «Национальный парк «Сенгилеевские горы», «Тишь да Гладь»

Выгодное географическое расположение.

Развитая транспортная инфраструктура, возможность использования речного и железнодорожного транспорта.

Наличие достаточных полезных ископаемых и природных ресурсов

Недорогой уровень трудовых ресурсов

Наличие свободных земельных участков и площадок для инвесторов







# Спасибо за внимание !

ПРИЁМНАЯ  
ГЛАВЫ АДМИНИСТРАЦИИ  
МУНИЦИПАЛЬНОГО ОБРАЗОВАНИЯ  
«СЕНГИЛЕЕВСКИЙ РАЙОН»

(84233) 2-15-76

Электронная почта

E-mail: [sengileevsk@mail.ru](mailto:sengileevsk@mail.ru)

Официальный сайт

<http://sengilej.ru>

УПРАВЛЕНИЕ ЭКОНОМИЧЕСКОГО  
И СТРАТЕГИЧЕСКОГО РАЗВИТИЯ

(84233) 2-13-96, 2-10-98

Электронная почта

E-mail: [econom\\_sen@mail.ru](mailto:econom_sen@mail.ru)

АДРЕС: РОССИЯ,  
УЛЬЯНОВСКАЯ ОБЛАСТЬ. Г. СЕНГИЛЕЙ,  
ПЛОЩАДЬ 1 МАЯ, д. 2.

