

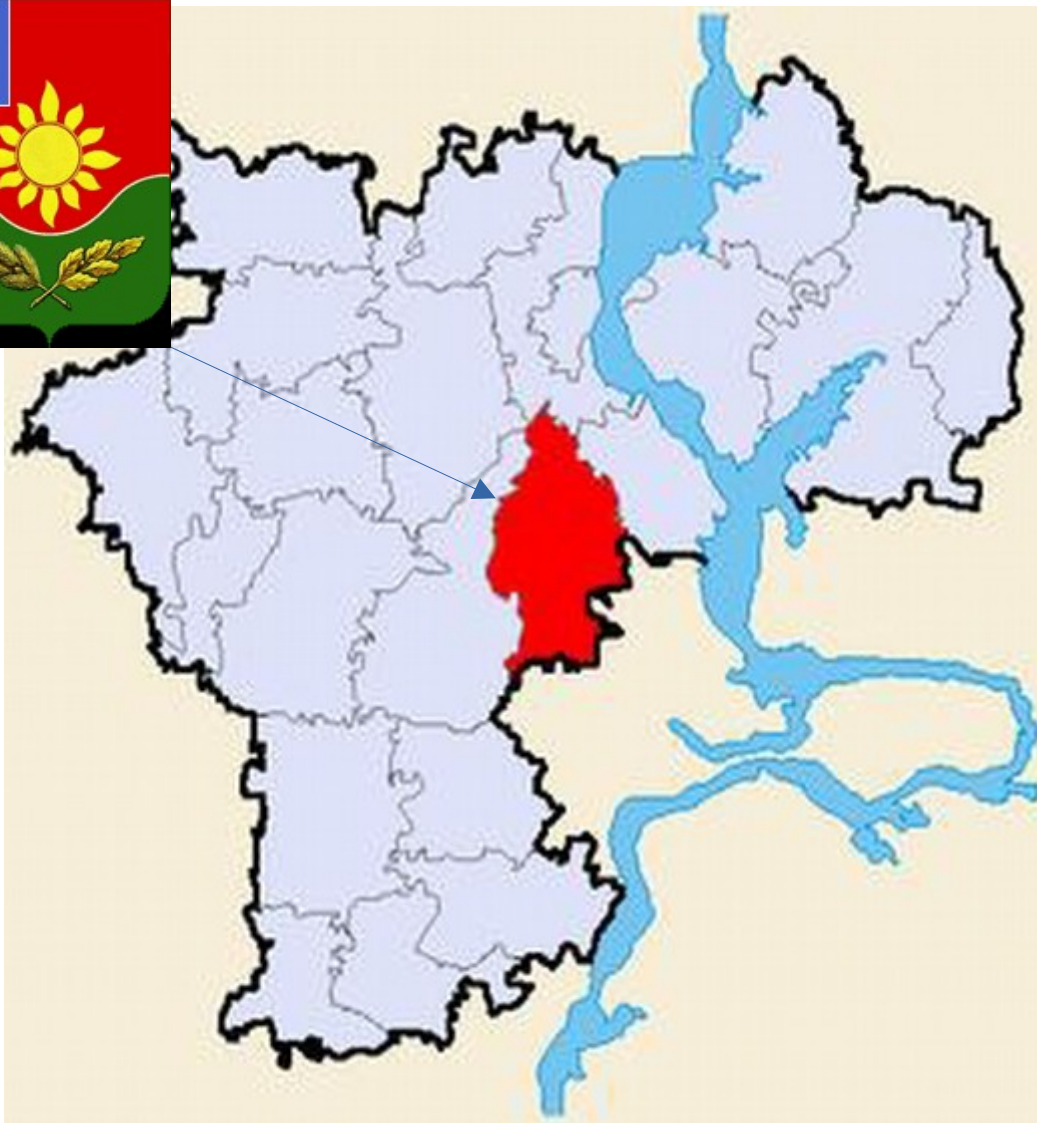


**ИНВЕСТИЦИОННЫЙ  
ПОТЕНЦИАЛ  
МУНИЦИПАЛЬНОГО  
ОБРАЗОВАНИЯ  
«ТЕРЕНЬГУЛЬСКИЙ РАЙОН»**





**Миссия команды Администрации Тереньгульского района заключается в росте качества жизни населения района и повышения темпов экономического роста района до уровня, превышающего среднеобластные показатели.**



**Тереньгульский район** расположен в юго-восточной части Ульяновской области.

Территория района составляет **1756,3 км<sup>2</sup>** и состоит из городского и пяти сельских поселений.

Удаленность от областного центра - 75 км, от г. Сызрани - 66 км.

По территории района проходит автомобильная трасса федерального значения **Сызрань - Цивильск**, железнодорожная ветка **Ульяновск - Сызрань**.

Удачное географическое положение, развитое транспортное сообщение с областным центром, с соседней Самарской областью позволяет говорить о привлекательности района для инвесторов.

Численность населения Тереньгульского района составляет **15597** человек

# ОСНОВНЫЕ ПРЕДПРИЯТИЯ ТЕРЕНЬГУЛЬСКОГО РАЙОНА



# ООО «ЛУКЬЯНОВСКИЙ ГОК»

**Объем инвестиций в запуск первой очереди составляет порядка 1,5 млрд. рублей. Создано более 100 новых рабочих мест. Среднемесячная заработная плата составляет 47000 рублей. Работает завод по производству сухих строительных смесей**



# ООО «РОС-БЕКОН»



- Свинокомплекс на 1260 свиноматок
- Инвестиции более 5 млн. руб.
- Создано более 90 рабочих мест
- Среднемесячная заработная плата более 45000 рублей



# ООО «Молвино Агро»

- *С обрабатываемых земель 27395 га*
- *Выращивание зерновых и технических культур*
- *Более 100 рабочих мест*



# ООО «Тереньгульский маслодельный завод»

- *Продукция: творог, молоко, сметана, топленое молоко, кефир, ряженка, йогурт*
- *Присутствие в торговых сетях г. Ульяновска и Самарской области*
- *Более 100 рабочих мест*





# ООО «Вода Кристальная - Ульяновск»



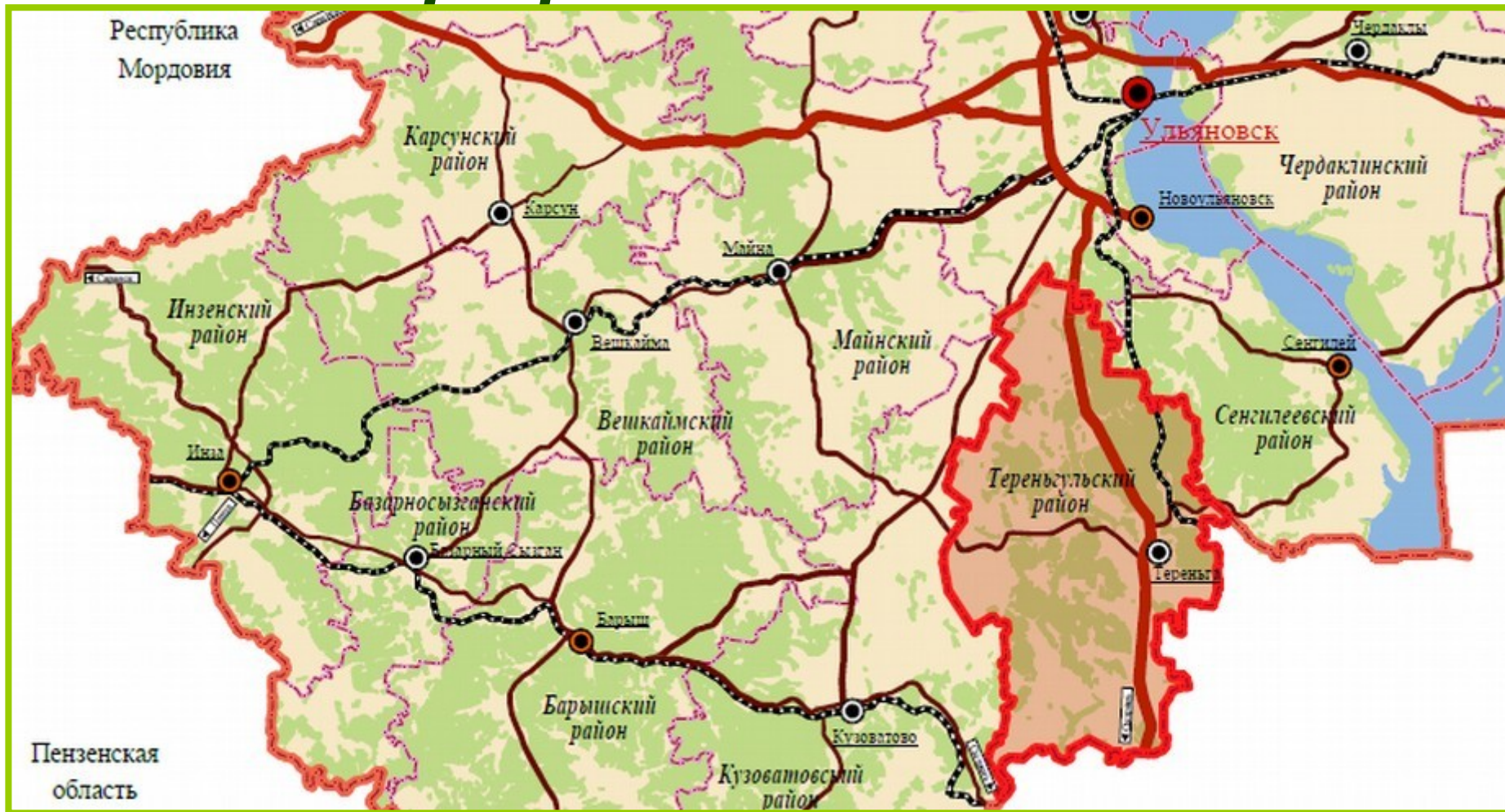
- *Продукция выпускается в таре:  
18,9 л.,  
10 л., 9 л., 5 л., 1 л., 0,5 л., 0,38 л.*
- *Создано 15 рабочих мест*
- *Среднемесячная заработная плата 30000 рублей*



# ПРЕИМУЩЕСТВА ТЕРЕНЬГУЛЬСКОГО РАЙОНА



# Географическое положение



# Сырьевые ресурсы Тереньгульского района



**Месторождение мела «Солдатская Ташла»**  
В 25-26 км к северо-западу от р.п. Тереньга, между с/с. Солдатская Ташла и Суровка на равном удалении.

**Лукъяновское месторождение формовочных песков**  
В 2 км к северу от ж.д. разъезда Ташла (незначительной площадью кат. С1 расположено в Сенгилеевском районе).

**Молвинское месторождение строительных песков**  
В 2,5 км к ЮВ от с. Молвино

**Белогорское месторождение мела**  
Северная окраина с. Белогорское

**Тереньгульское месторождение кирпичных глин**  
В 0,7 км к западу от р.п. Тереньга

# Транспортная инфраструктура



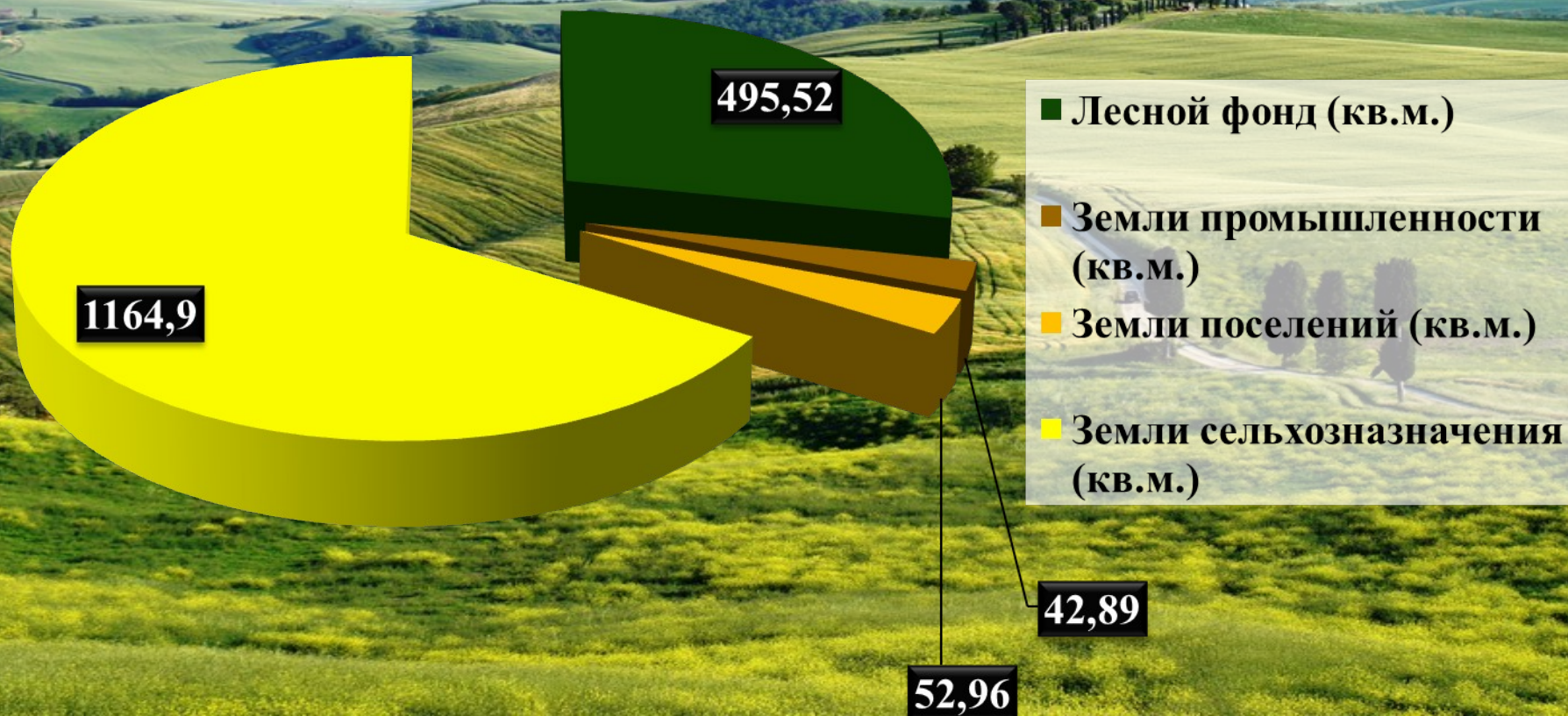
До аэропорта  
68 км.

Протяженность  
трассы  
федерального  
значения 68 км.

Железнодорожная  
ветка «Ульяновск-  
Сызрань» (ст.  
Молвино) 10 км.

- Грузовые порты
- Пассажирские порты
- Аэропорты
- Автомобильные дороги федерального значения
- Автомобильные дороги областного значения
- Железные дороги

# Земельные ресурсы



# Лесной фонд

## Основные лесообразующие породы



# ТУРИЗМ. ТУРИСТИЧЕСКИЕ ОБЪЕКТЫ

Наличие уникальных объектов  
туристического показа



*Памятник природы  
«Скрипинские кучуры»*



*Родник «Бездонный  
колодец»*



*Усадьба Е.М. Перси - Френч*

Проведение событийных мероприятий  
всероссийского уровня



*Межрегиональный фестиваль гармонистов им.  
А.Ф. Данилова «Тереньгульские переливы»*



# ИНВЕСТИЦИОННЫЕ ПЛОЩАДКИ ТЕРЕНЬГУЛЬСКОГО РАЙОНА



# Инвестиционная площадка р.п. Тереньга



Кадастровый номер:

73:18:030701:729

Категория земель: Земли сельскохозяйственного назначения

Для сельскохозяйственного производства

Земельный участок по адресу:

Российская Федерация, Ульяновская область,

Тереньгульский район

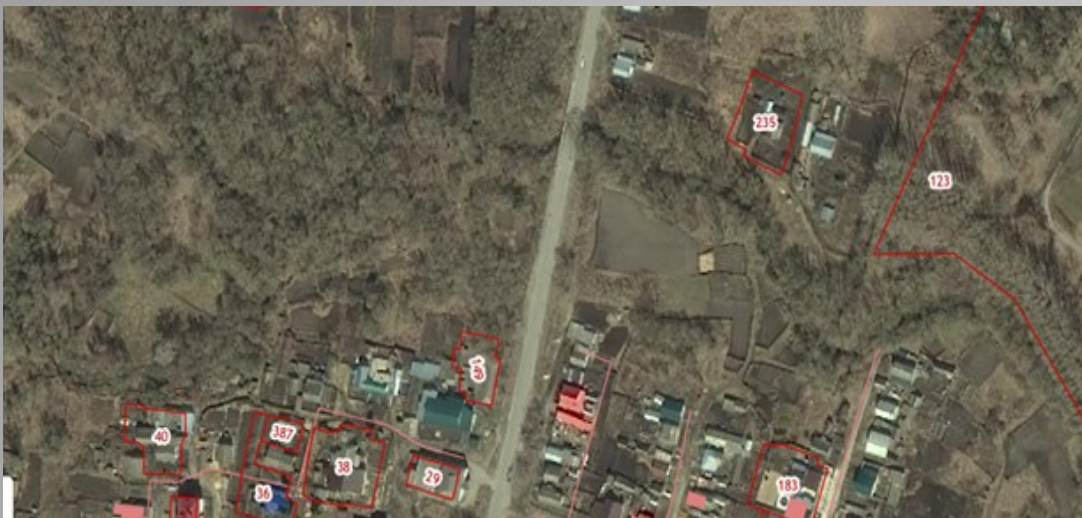
Уточненная площадь: 11 847 кв.м.

# Инвестиционная площадка п.Мочилки



- Земельный участок с кадастровым номером **73:18:012101:400**, на котором расположена в/ч, находится в собственности Российской Федерации.
- Недвижимое имущество в/ч состоит из 196 объектов.
- Теплоснабжение осуществляется существующей котельной на жидком топливе.
- Водоснабжение поселка осуществляется с водозабора, расположенного близ села Артюшкино Сенгилеевского района по водопроводу протяженностью 13,9 км. Сети водоотведения не оформлены.
- На территории в/ч находится здание детского сада, являющееся муниципальной собственностью.
- Военный поселок Мочилки является закрытым и располагается в лесном массиве на расстоянии 12 км от ближайшего населенного пункта.

## Инвестиционная площадка р.п. Тереньга



- Кадастровый номер:
  - [73:18:020203:149](#)
- Категория земель: Земли поселений (земли населенных пунктов)  
Для размещения зданий и сооружений, подсобного хозяйства
- Земельный участок по адресу:  
[Ульяновская обл, р-н Тереньгульский, рп Тереньга, ул Ульяновская, д. 21](#)
- Уточненная площадь: 796 кв.м.

Здание бывшей конторы совхоза им. Данилова (административное здание),  
с. Гавриловка, ул. Данилова, 3. Здание числится в реестре муниципальной  
собственности муниципального образования «Тереньгульский район».



Год ввода в эксплуатацию 1972 г.  
Площадь 502 кв.м.  
Инфраструктура отсутствует, но  
имеется подключение к  
водопроводным сетям.



Здание бывшего кирпичного завода, расположено в р.п. Тереньга, ул. Сызранское шоссе. Частная собственность. Земли находятся в распоряжении муниципального образования «Тереньгульский район». Электроснабжение (0,3 МВт) расстояние до точки подключения 0,5 км., газоснабжение (30000 м<sup>3</sup>/год, 15м<sup>3</sup>/час) расстояние до точки подключения 0,5 км., водоснабжение (76000 м<sup>3</sup>/год) имеется.





Здание бывшей школы в с.  
Гладчиха. Год постройки 1998 г.

Площадь 1053 кв.м.

Здание числится в реестре  
муниципальной собственности  
муниципального образования  
«Тереньгульский район».





Бывшее здание Федькинская  
ОШ, расположено в с. Федькино.  
Здание числится в реестре  
муниципальной собственности  
муниципального образования  
«Тереньгульский район».







Бывшее здание Белогорской  
СОШ, расположено в  
с. Белогорское.

Здание числится в реестре  
муниципальной собственности  
муниципального образования  
«Тереньгульский район».





Здание бывшей  
Большеборлинской СОШ,  
расположено в с. Большая Борла.  
Год постройки 1994 г. Площадь  
здания 2250 кв.м.



Здание числится в реестре  
муниципальной  
собственности  
муниципального образования  
«Тереньгульский район».