



СУРСКИЙ РАЙОН

УЛЬЯНОВСКАЯ ОБЛАСТЬ

СУРСКИЙ РАЙОН



Республика
Мордовия

Чувашская Республика

СУРСКОЕ

Б. НАГАТКИНО

СТ. МАЙНА

Республика
Татарстан

УЛЬЯНОВСК

ДИМИТРОВГРАД

НОВАЯ МАЯ

Самарская
область

КАРСУН

МАЙНА

ВЕШКАЙМА

ИНЗА

БАЗАРНЫЙ СЫЗГАН

БАРЫШ

ТЕРЕНЬГА

Самарская
область

МИНЕРАЛЬНО-СЫРЬЕВАЯ БАЗА

Пензенская
область

Автомобильные
Дороги
федерального
значения

Автомобильные
Дороги
областного
значения

Железные Дороги

НИКОЛАЕВКА

НОВОСПАСКОЕ

104 900 Га Сельскохозяйственные угодья

71 400 Га Пашни

36 437 Га Земли лесного фонда

ПОЛЕЗНЫЕ ИСКОПАЕМЫЕ

мел, торф, фосфориты, охра, глина, пригодная
для производства кирпича

ПАВЛОВК

СТ. КУЛАТКА

Саратовская
область



СУРСКИЙ РАЙОН

р.п. Сурское

6 500 жителей

120 км Расстояние до Ульяновска

ОСНОВНЫЕ ОТРАСЛИ ЭКОНОМИКИ

Сельское хозяйство - основная отрасль
экономики района и существенная часть его
налогового потенциала.

Переработка сельскохозяйственной
продукции, производство швейных изделий
и лесопереработка.

22 649 Средняя заработная плата

ТРАНСПОРТНАЯ ДОСТУПНОСТЬ

0 Автодорога 1Р178 Саранск - Ульяновск с
Федерального значения с выходом на
Самару
Автодорога Р231 Ульяновск - Чебоксары
региональная, в ближайшей перспективе
федеральная с выходом на Нижний
Новгород и Москву

110 км Расстояние до Саранска

240 км Расстояние до Чебоксар

Трудовой потенциал

ОГБПОУ «Сурский агротехнологический техникум»

Образование осуществляется по профессии:

- «повар, кондитер»,
- «механизация сельского хозяйства»,
- «право и организация социального обеспечения»

Уровень трудоустройства выпускников в первый год после окончания обучения – 74% - выше среднего по Ульяновской области

В оптимистической перспективе развитие «кооперативного» образования в сфере торговли, гостиничного и ресторанного бизнеса



Инвестиционные проекты в стадии реализации

ООО «Ванкорское УТТ»

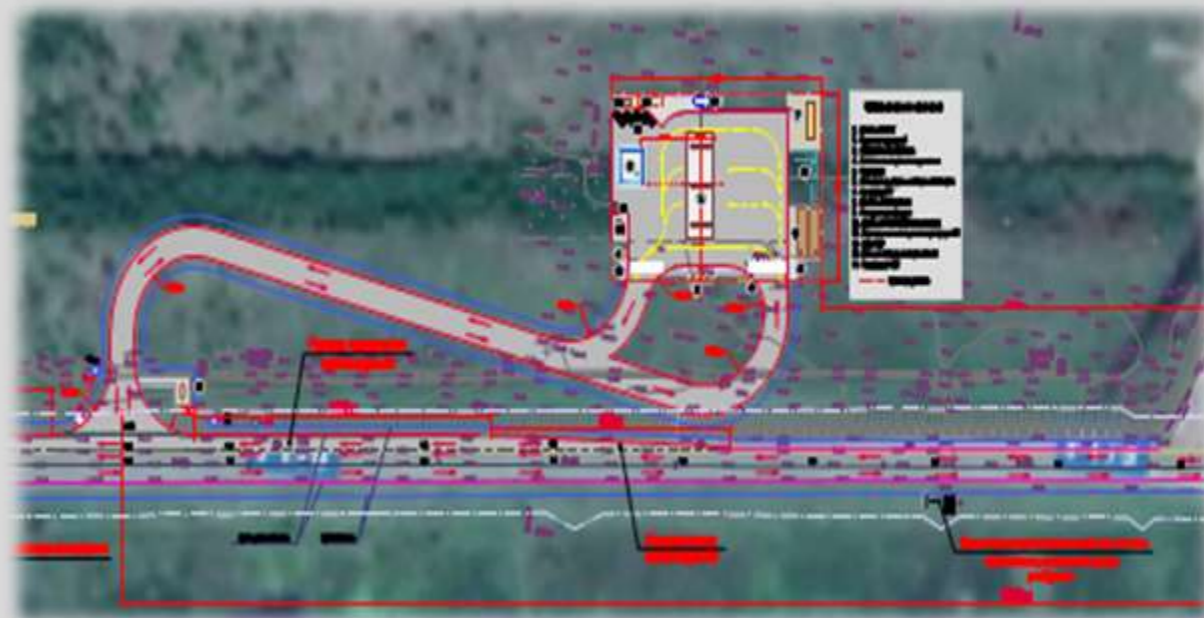
(бывш. ООО «РН Газотопливная компания»)

Объем инвестиций – более 300 млн руб.

Компримирование природного газа и его
реализация

Строительство автомобильной
газонаполнительной компрессорной станции
(АГНКС) – 2 шт.

Создание 26 новых рабочих мест.



Инвестиционные проекты в стадии реализации

ООО «Логос»

Объем инвестиций - 250 млн руб.

Развитие растениеводства

Освоение и обработку более 5 тыс. га полей в

Сурском районе,

создание необходимой инфраструктуры

(возведение зерновой сушилки,

зерновых хранилищ)

Создание 15 новых рабочих мест



Инвестиционные проекты в стадии реализации

ЯБЛОНЕВЫЙ ИНТЕНСИВНЫЙ САД

ООО «АПК Весенний сюжет»

Список сортов яблок:



Схема сада

Антоновка		Конфетное	
Богатырь		Легенда	
Ветеран		Лобо	
Вишневое		Марат Бусурин	

Уходные работы в саду:

- Опрыскивание от вредителей и болезней



- Обработка почвы в саду



Дисковка междурядьев



Полив растений и внесение удобрений с помощью фертигации



Суперинтенсивный сад на шпалере



Инвестиционные проекты в стадии реализации

Рыбоводная ферма КФХ Мельникова Д.С.



Объём инвестиций: 30 млн. руб.

НАПРАВЛЕНИЕ ФИНАНСИРОВАНИЯ:

Строительство инкубационного цеха	10,0 млн. р.
Строительство малькового цеха	10,0 млн. р.
Приобретение рыбопосадочного материала	2,0 млн. р.
Приобретение кормов	3,0 млн. р.
Прочие расходы	3,0 млн. р.

ПРОИЗВОДИТЕЛЬНОСТЬ:

30 ТОНН товарной рыбы в год

40 ТОНН рыбопосадочного материала в год

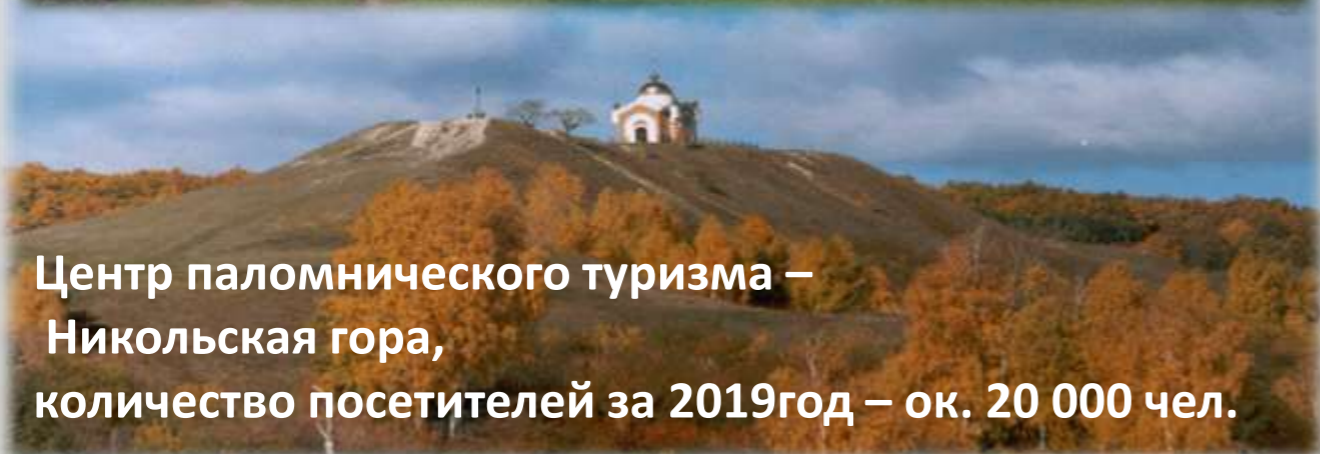
Социально-экономический эффект от реализации проекта

Средняя цена реализации за 1 кг товарной рыбы	350 р./кг
Средняя цена реализации за 1 кг посадочного материала	180 р./кг
Выручка от реализации	17,7 млн. р.
Чистая прибыль	7,1 млн. р.

Новых рабочих мест	10 чел.
Средняя зар.плата	25 000 р.
Оплата налогов в бюджет и внебюджетные фонды	1,03 млн. р.

Перспективные проекты для реализации

Паломнический туризм



Центр паломнического туризма –
Никольская гора,
количество посетителей за 2019год – ок. 20 000 чел.



Исторический туризм

Множество памятников купеческой архитектуры



51 объект архитектурного наследия



3 объекта археологического наследия

Перспективные проекты для реализации

Развитие
межрегиональной
дорожной инфраструктура

Договоренности с соседними
регионами о формировании
межрегионального маршрута

2 места коллективного
размещения

7 объектов для
общественного питания

Наличие возможности
организации комплексного
туристического маршрута

При оптимистическом прогнозе –
строительство
Паломнического центра,
Организация 2-3 дневного
Комплексного туристического маршрута



Создание муниципальной промышленной зоны

Газоснабжение

Ближайший источник АГРС — 132 находится на расстоянии 530 м. от площадки. Проектная мощность—15000 м3/час. Свободная мощность — есть.

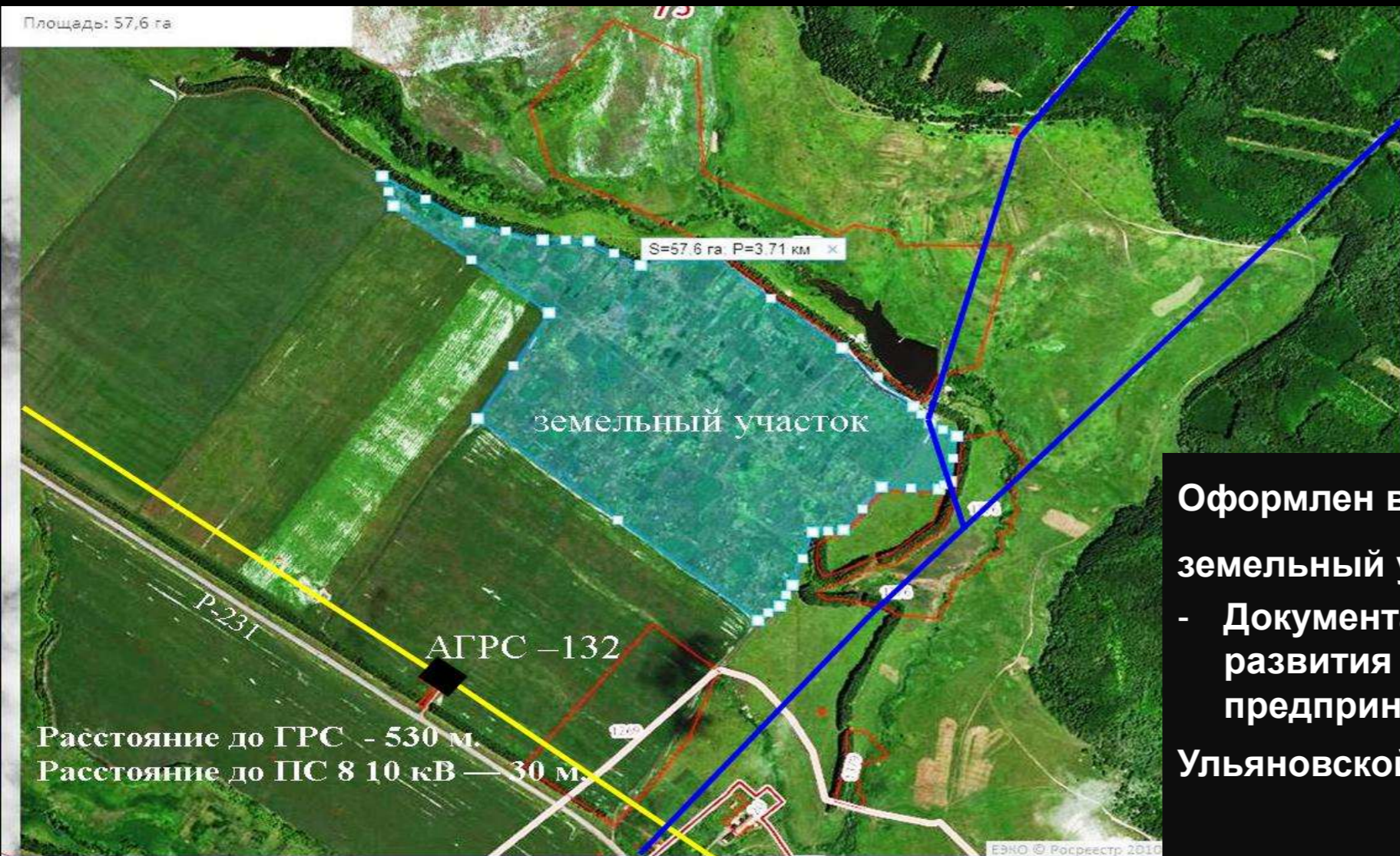
Электроснабжение

Ближайший источник ПС 8 Сурское 10кВ. Свободная мощность — есть.

Водоснабжение

Бурение собственных скважин.

Площадь: 57,6 га



Оформлен в муниципальную собственность

земельный участок площадью 57,8 га

- Документация направлена в Корпорацию развития промышленности и предпринимательства

Ульяновской области

- Создание муниципальной промышленной зоны/индустриального парка включено в План совместных мероприятий с Корпорацией развития Ульяновской области (на согласовании в Корпорации)

— газопровод

— электролиния

Спасибо за внимание!